

## TEKSTUALNI DEL

**Projekt:** Izvedbeni načrt za ureditev javne poti JP 817 922  
**Odsek:** POLJE OB SOTLI  
**Dolžina :** 450m

## SPLOŠNO

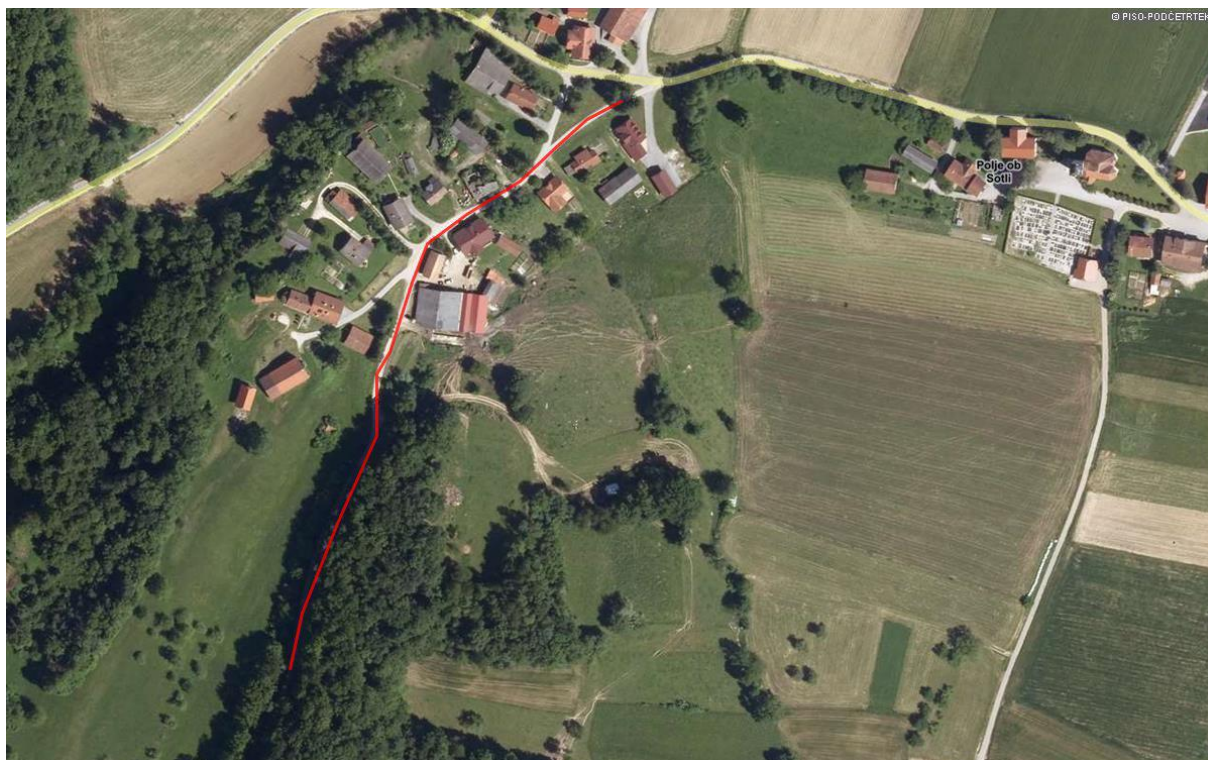
Za naročnika Občino Podčetrtek se izdelava dokumentacija za obnovo javne kategorizirane občinske ceste JP 817 922.

Modernizacija obsega naslednja dela:

- Ureditev odvodnje padavinske vode
- Rezkanje ter preplastitev vozišča
- Razširitev vozišča

Cesta se modernizira v dolžini cca 450 m. Cesta je dvopasovnica, predvidena za motorni promet.

Obstoječa cesta JP 817 922 je asfaltirana z voziščem 3,0 m in obojestransko bankino širine do 0,5 m. Predvidena je razširitev vozišča ob desnem robu za 1m po celotni dolžini rekonstrukcije.



## PROJEKTNE OSNOVE

## **Predhodna izdelava projektne dokumentacije**

Predhodno izdelane dokumentacije, ki bi bila neposredno vezana na predmetni odsek ceste ni.

## **TRASIRNI ELEMENTI**

### **Horizontalni potek trase:**

Horizontalni elementi ceste se v celoti ohranjajo.

### **Vertikalni potek trase:**

Niveleta ceste se v celoti ohrani.

### **Priključki:**

Prevladujejo priključki k posameznim hišam. Hišni oz. priključki na kmetijske površine se izvedejo z radiji  $R = 4$  m in se asfaltirajo v dolžini 4 m. Priključevanje na regionalno cesto R3-684/7460 se izvede s sestavljenim zavijalnim radijem z osnovnim radijem  $R = 10$  m.

### **Karakteristični prerez:**

- vozišče            2            x            2,00    =            4.00 m
- bankina                 2            x            0,50    =            1.00 m

## **DIMENZIONIRANJE VOZIŠČNIH KONSTRUKCIJ**

### **Prometni podatki**

Podatkov o prometni obremenitvi nismo imeli na razpolago. Za potrebe izgradnje ceste in hodnika ni bilo izdelano geotehnično poročilo z dimenzioniranjem zg. ustroja, zato smo elemente oz. debeline zgornjih ustrojev določili izkustveno glede na vrsto uporabe in prometne obremenitve.

### **Dimenzioniranje zg. ustroja**

Dimenzioniranje voziščne konstrukcije je izvedeno po standardu JUS U.C4.012 na osnovi privzete prometne obremenitve in ugotovljene nosilnosti temeljnih tal  $CBR = 5\%$ .

### **Predlog izvedbe nadgradnje obstoječega vozišča**

Izvede se nadgradnja obstoječega vozišča. Predlagana je naslednja izvedba.

- Za razširitev 1m - 6 cm bituminiziranega drobljenca AC 22 base B70/100, A3
- 4 cm bitumenskega betona AC 11 surf B70/100, A3

### **Odvodnjavanje:**

Odvodnjavanje vode z vozišča se izvaja preko naklona vozišča v obstoječe jarke.